

# FORMAZIONE PER LA DIFFUSIONE DELLA CULTURA PREVIDENZIALE



**24 GIUGNO 2021**

*DESTINATARI*  
AMMINISTRATORI EPAP  
DIRIGENTI ORDINISTICI



Daria Altobelli Consigliere di Amministrazione Epap

La cultura previdenziale è fondamentale presupposto per scegliere e determinare, in modo consapevole, il proprio futuro, rivestendo essa un ruolo centrale nei processi di buone politiche in campo previdenziale, assistenziale e di sostegno al lavoro.

Per amministrare un Ente Previdenziale, è necessario accrescere una cultura specifica, aggiornando e implementando le conoscenze e le competenze di tutte le attività che regolano la vita di EPAP.

Il progetto di formazione per la DIFFUSIONE della CULTURA PREVIDENZIALE prevede un'offerta strutturata ed approfondita anche grazie a focus specifici su temi di attualità, e coinvolge per la prima volta oltre agli Amministratori dell'Ente, anche i dirigenti ordinistici

## PROGRAMMA

24 GIUGNO 2021

### IL SISTEMA PREVIDENZIALE DELLE CASSE PROFESSIONALI

9.30 - 9.45

Introduce e modera **Daria ALTOBELLI - Consigliere d'Amministrazione EPAP**

#### 2.1. Il sistema previdenziale

10.00 - 10.30

**Diana DI BLASI – Responsabile Area Servizi Previdenziali e Assistenziali**

- Le forme di pensione (vecchiaia, inabilità, invalidità, indiretta, di reversibilità)
- Ricongiunzione, totalizzazione, cumulo, riscatti e rimborsi

10.30 - 11.00

**Dott. Leonardo CARLETTI Dottore Commercialista – Consulente amministrativo, contabile e fiscale**

- Il sistema a capitalizzazione di tipo contributivo
- I fondi istituzionali (soggettivo, pensioni, maternità, solidarietà, patrimonio netto)
- La tassazione delle PRESTAZIONI PREVIDENZIALI
- Trattamento fiscale delle prestazioni assistenziali e delle indennità

11.00 - 11.30

**Micaela GELERA - Attuario - ORION Studio Attuariale Associato**

- Principali concetti attuariali correlati alla gestione previdenziale
- Il Bilancio Tecnico e la sostenibilità del sistema
- La riserva dei pensionati
- L'adeguatezza dell'assegno pensionistico

#### 2.2. Gli adempimenti previdenziali

11.40 - 12.15

**Diana DI BLASI – Responsabile Area Servizi Previdenziali e Assistenziali**

- Iscrizioni, contributi, aliquote
- Scadenze, acconti e saldi
- Modalità di pagamento e di rateizzazione
- Le dichiarazioni dei professionisti e delle società
- I versamenti obbligatori e volontari
- La supercontribuzione
- La variazione dell'aliquota contributiva
- La regolarizzazione, le rateizzazioni
- La regolarità contributiva, il DURC
- Attività di accertamento dei redditi e riscossione attraverso l'Agenzia delle Entrate

24/06/2021

## PROGRAMMA

24 GIUGNO 2021

### IL SISTEMA PREVIDENZIALE DELLE CASSE PROFESSIONALI (SEGUE)

12.15 - 12.45

**Loredana GIANNITTI – Responsabile Ufficio Legale**

- Il contenzioso con gli iscritti
- Il regolamento sanzionatorio e le relative procedure
- Le società di ingegneria e tra professionisti
- Collaborazione e supporto giuridico agli Uffici dell'Ente

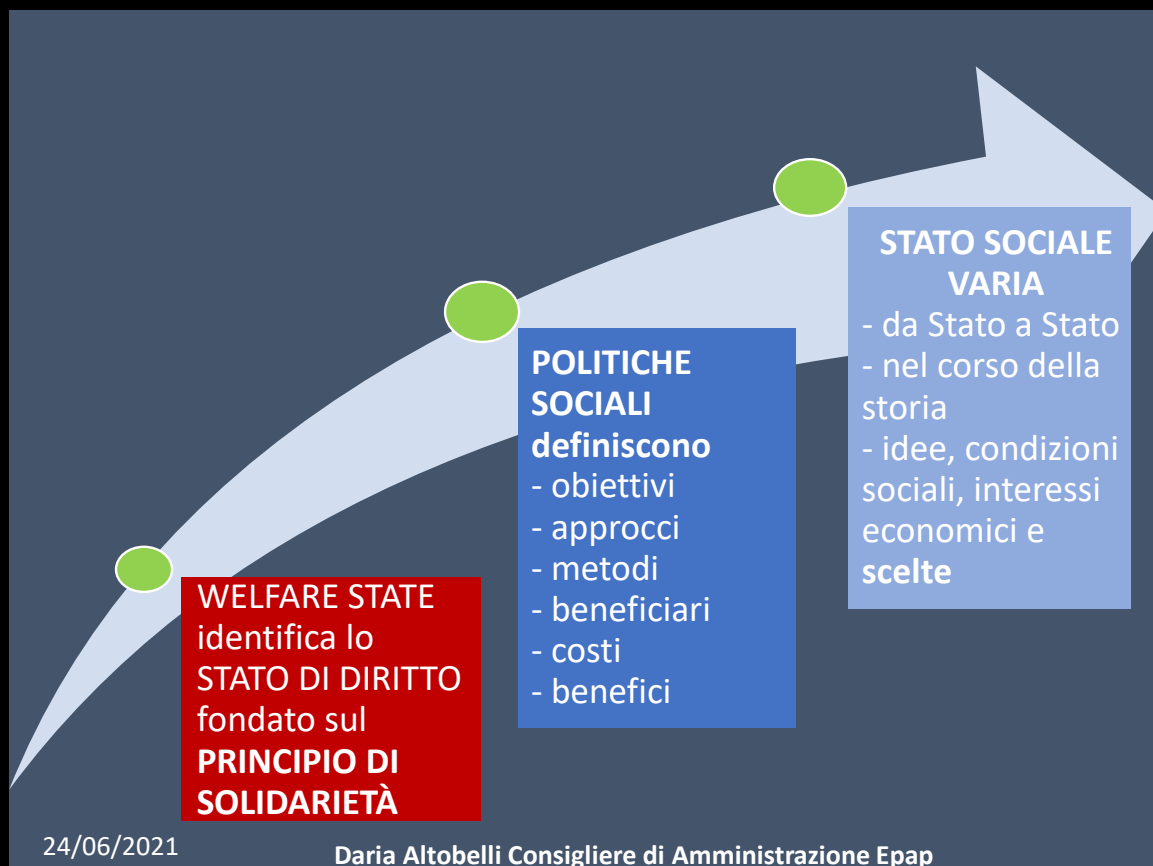
12.45 - 13.00

**Conclusione lavori**

Somministrazione questionari



## WELFARE STATE - STATO SOCIALE



24/06/2021

Daria Altobelli Consigliere di Amministrazione Epap

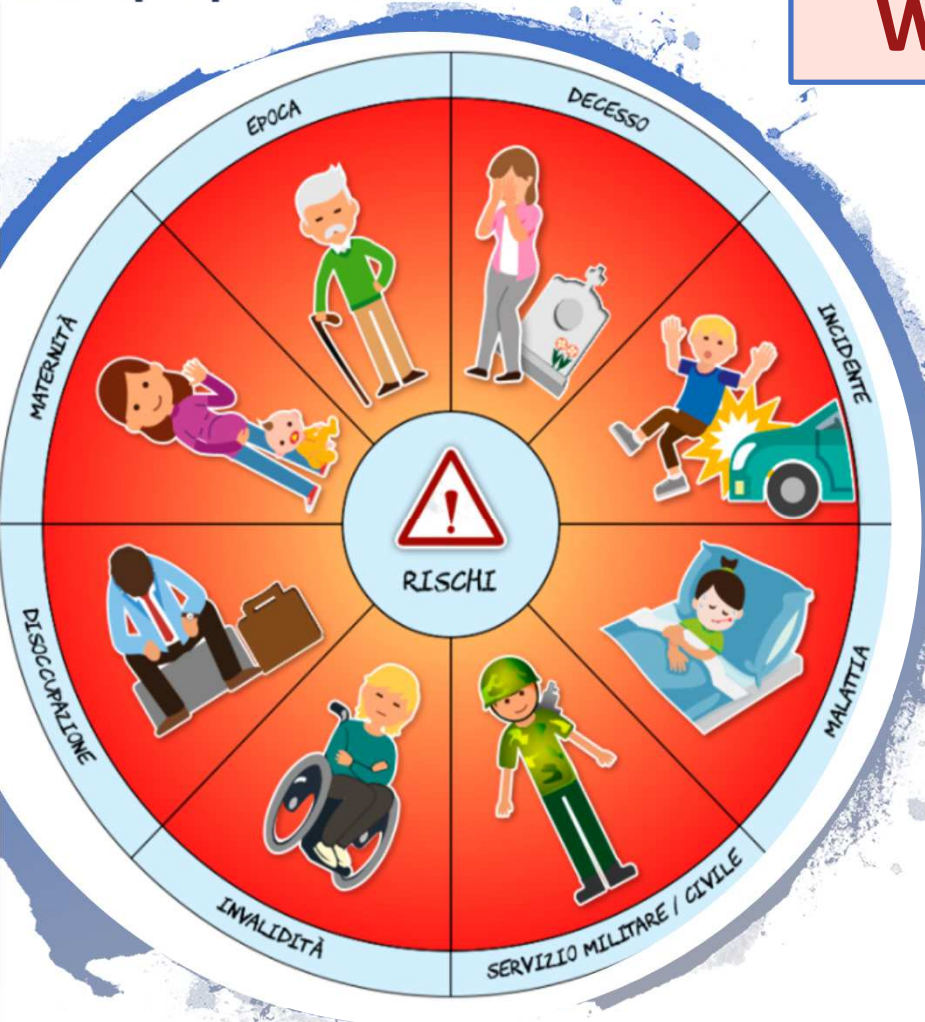




## WELFARE STATE - ambito intervento

Non esiste una lista esaustiva di politiche costituenti lo Stato Sociale. Solitamente comprendono:

- Politiche del lavoro (incluso disoccupazione, sostegno al reddito)
- Politiche pensionistiche**
- Politiche sanitarie
- Politiche socio-assistenziali
- Politiche per disabilità e non autosufficienza
- Politiche per l'infanzia
- Politiche contro la povertà
- Politiche per la famiglia
- Politiche abitative



## LE POLITICHE DI WELFARE STATE



**HANNO UN COSTO**

## I DIRITTI SOCIALI



**HANNO OBBLIGHI DI CONTRIBUZIONE**



# OBBLIGO DI ADESIONE PERCHÉ?



- ❑ **necessario tutelare il singolo individuo nel suo interesse** -> *funzione paternalista dello Stato*
- ❑ **pubblico interesse** → evitare alla collettività l'imponente costo sociale sostenuto dallo Stato di generazioni di individui incapaci di badare economicamente a loro stessi  
(c.d. *generazioni di incapienti*)

## WELFARE STATE – POLITICHE PREVIDENZIALI

**1**

**LA CONTRIBUZIONE OBBLIGATORIA  
PER LA PREVIDENZA OBBLIGATORIA**

**dovrebbe**

**(SCOPO)**



garantire un futuro dignitoso agli individui anche in età non lavorativa  
**mantenimento del tenore di vita nel passaggio da attivo a pensionato**



## WELFARE STATE – SISTEMA PREVIDENZIALE



### SISTEMA PREVIDENZIALE COME FUNZIONA?

Nella fase di attività **lavorativa** →

Raccoglie i contributi dall'iscritto

Nella fase di **inattività** lavorativa →

Li rende sotto forma di pensione.

### Nella previdenza la vita di un individuo è caratterizzata da 3 fasi:

- 1) **Inattività**: individuo in giovane età nel periodo di formazione scolastica
- 2) **attività lavorativa**: individuo versando i contributi crea la propria pensione, diventando creditore del sistema previdenziale
- 3) **quiescenza**: **individuo** gode della pensione, ovvero del credito nei confronti del sistema previdenziale



# Costituzione Italiana

## Parte I

### Diritti e doveri dei cittadini

## SISTEMA PREVIDENZIALE OBBLIGATORIO ITALIANO SI FONDA

### Articolo 38

Ogni cittadino inabile al lavoro e sprovvisto dei mezzi necessari per vivere ha diritto al mantenimento e all'assistenza sociale.

I **lavoratori** hanno diritto che siano preveduti ed assicurati **mezzi adeguati alle loro esigenze di vita** in caso di infortunio, malattia, invalidità e vecchiaia, *disoccupazione involontaria*.

Gli inabili ed i minorati hanno diritto all'educazione e all'avviamento professionale

Ai compiti previsti in questo articolo **provvedono organi ed istituti predisposti o integrati dallo Stato.**

L'assistenza privata è libera.

- Scopo:** tutelare produttori di redditi da lavoro e ai loro superstiti
- Bisogno:** mezzi adeguati per **vecchiaia, invalidità, malattia, infortunio, morte** (*disoccupazione involontaria*).



## L. 335/1995 - Riforma sistema pensionistico obbligatorio e complementare

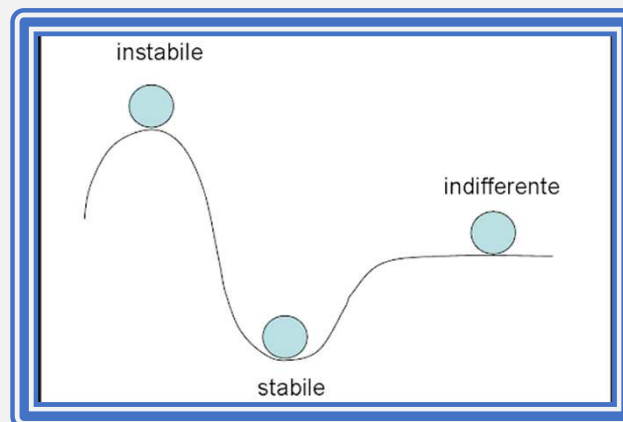
### SCOPO DELLA LEGGE

Tutela art. 38 Costituzione

Principio contributivo

Armonizzazione regimi (contributivo/retributivo)

Stabilizzazione della spesa pensionistica



## L. 335/1995 - Riforma del sistema pensionistico obbligatorio e complementare

### ART. 1 Comma 1

#### SISTEMA CONTRIBUTIVO

L'ammontare della pensione è definito in base ai contributi versati secondo il principio "più versi, più avrai"



- ❑ la commisurazione dei trattamenti pensionistici alla contribuzione
- ❑ condizioni accesso alle prestazioni con il principio di flessibilità
- ❑ armonizzazione ordinamenti pensionistici nel rispetto della pluralità degli organismi assicurativi
- ❑ agevolazione forme pensionistiche complementari per consentire livelli aggiuntivi di copertura e prevenzione
- ❑ stabilizzazione spesa pensionistica nel rapporto con il PIL e lo sviluppo del sistema previdenziale

#### SISTEMA CONTRIBUTIVO

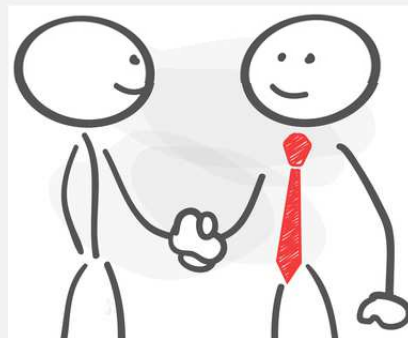
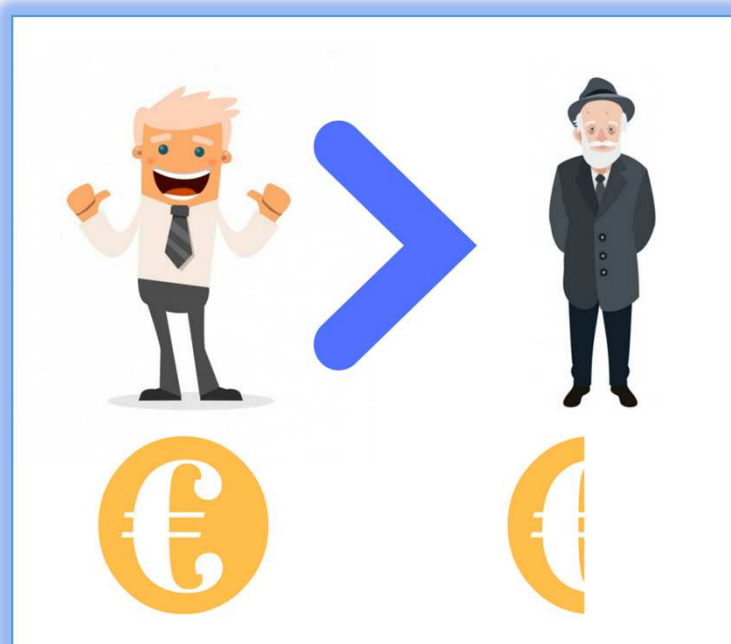
L'importo della pensione è determinato dalla

somma dei contributi accumulati e rivalutati durante la vita lavorativa





## SISTEMA PREVIDENZIALE



### PATTO TRA ENTE PREVIDENZIALE & LAVORATORE

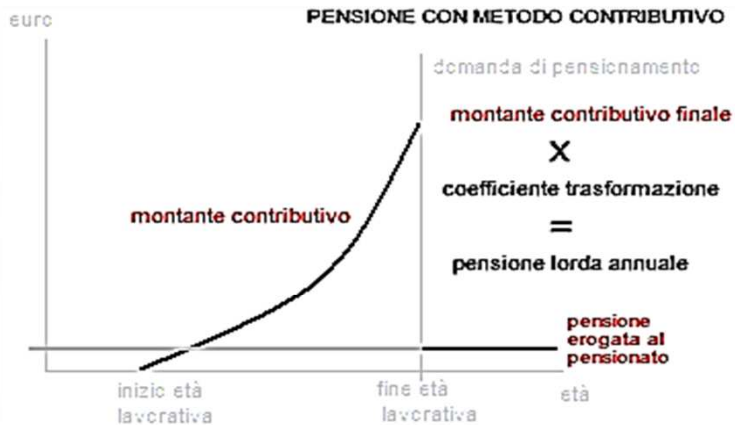


L'Ente riceve i contributi dall'individuo e si **impegna a restituirli maggiorati degli interessi** una volta maturate le condizioni di godimento.



I contributi versati dai lavoratori in età lavorativa per l'Ente previdenziale sono un DEBITO

# PENSIONE CON IL METODO CONTRIBUTIVO



## COEFFICIENTI DI TRASFORMAZIONE COSA SERVONO E COME VANNO APPLICATI

**CONVERTONO IN ASSEGNO DI PENSIONE** il montante contributivo rivalutato finale, ovvero la somma dei contributi rivalutati

### ESEMPIO di APPLICAZIONE:

**Montante contributivo = 200.000€**

**Età = 65 anni**

**coefficiente trasformazione = 5,22%**

**PENSIONE ANNUA LORDA**

$$200.000€ \times 5,22\% = 10.440€$$

**PENSIONE LORDA MENSILE**

$$10.440€ : 13 \text{ (mensilità)} = 803,08€$$

**I Coefficienti di Trasformazione del Montante Contributivo**

Età del lavoratore alla decorrenza (anni)	Anni di decorrenza della pensione					
	1996-2009	2010-2012	2013-2015	2016-2018	2019-2020	2021-2022
57	4,720%	4,419%	4,304%	4,246%	4,200%	4,186%
58	4,860%	4,538%	4,416%	4,354%	4,304%	4,289%
59	5,006%	4,664%	4,535%	4,447%	4,414%	4,399%
60	5,163%	4,798%	4,661%	4,589%	4,532%	4,515%
61	5,330%	4,940%	4,796%	4,719%	4,657%	4,639%
62	5,514%	5,093%	4,940%	4,856%	4,790%	4,770%
63	5,706%	5,297%	5,094%	5,002%	4,932%	4,910%
64	5,911%	5,432%	5,259%	5,159%	5,083%	5,060%
65	6,136%	5,620%	5,435%	5,326%	5,245%	5,220%
66	6,136%	5,620%	5,624%	5,506%	5,419%	5,391%
67	6,136%	5,620%	5,826%	5,700%	5,604%	5,575%
68	6,136%	5,620%	6,046%	5,910%	5,804%	5,772%
69	6,136%	5,620%	6,283%	6,135%	6,021%	5,985%
70	6,136%	5,620%	6,541%	6,378%	6,257%	6,215%
71	6,136%	5,620%	6,541%	6,378%	6,513%	6,466%



## Tasso di sostituzione (netto / lordo tassazione)



Serve per valutare l'entità del rimpiazzo garantito dalla pensione rispetto al reddito da lavoro  
ovvero

adeguatezza della prestazione pensionistica

## Trattamenti pensionistici previsti dalla normativa vigente

TIPOLOGIA DI TRATTAMENTO	CONDIZIONI PER L'ACCESSO AL DIRITTO AL TRATTAMENTO
<b>Pensione di Anzianità</b>	Anzianità contributiva
<b>Pensione di Vecchiaia</b>	Anzianità anagrafica
<b>Pensione di inabilità</b>	Assoluta e permanente impossibilità di svolgere qualsiasi attività lavorativa
<b>Pensione di Invalidità</b>	Capacità di lavoro sia ridotta in modo permanente a causa di infermità/ difetto fisico/ mentale a meno di un terzo
<b>Pensione di reversibilità</b>	Decesso pensionato
<b>Pensione di indiretta</b>	Decesso iscritto attivo

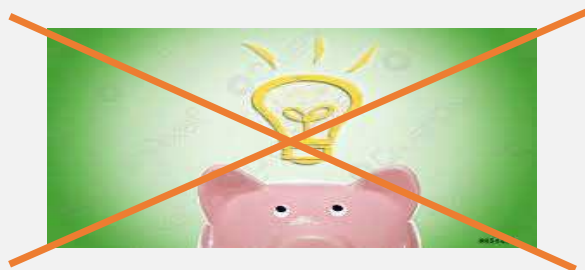


# Modalità gestione finanziaria di un sistema previdenziale

## A RIPARTIZIONE



Prestazioni previdenziali correnti sono pagate con contributi incassati correntemente



**Equilibrio**  
**entrate contributive correnti**  
**=**  
**uscite pensioni correnti**



**ASSENTE IDEA SALVADANIO → NO ACCANTONAMENTO RISERVE**  
lavoratore **non** riempie mensilmente il salvadanaio con il versamento dei contributi per il pensionamento, perché vengono usati per pagare i pensionati

# Modalità gestione finanziaria di un sistema previdenziale

## A CAPITALIZZAZIONE



Prestazioni Previdenziali correnti sono pagate con contributi incassati nel tempo



**Equilibrio**  
valore attuale atteso entrate contributive da incassare + le risorse già accumulate  
=  
valore attuale atteso uscite pensioni da pagare



**PRESENTE IDEA SALVADANIO → SI ACCANTONAMENTO RISERVE**

Lavoratore riempie mensilmente il salvadanaio con il versamento dei contributi, che poi rompe al pensionamento

24/06/2021

Daria Altobelli Consigliere di Amministrazione Epap

# Bilancio tecnico di un sistema previdenziale

24/06/2021

Daria Altobelli Consigliere di Amministrazione Epap

- ❑ Strumento utile per il monitoraggio del grado di efficienza raggiunto da un determinato sistema previdenziale
- ❑ Verifica dei principi alla base dell'efficienza di un sistema pensionistico
  - a) Equità
  - b) Solidarietà
  - c) Efficacia
  - d) Solvibilità
- ❑ Per gli enti gestiti a ripartizione fondamentale per la valutazione della **stabilità finanziaria** in quanto le prestazioni sono totalmente scollegate alle entrate finanziarie-fiscali
- ❑ Per gli enti gestiti a capitalizzazione assume una valenza di **verifica delle previsioni statistico-finanziarie**



## **Bilancio Tecnico - Finalità**

*il BT deve contenere informazioni su*

- ❖ *normativa di riferimento vigente*
- ❖ *sistema finanziario di gestione*
- ❖ *basi tecniche adottate*
  - ❖ *demografiche*
  - ❖ *economiche*
  - ❖ *finanziarie – attuariali*
- ❖ *metodologia utilizzata per le valutazioni*

# EPAP QUALE VISIONE DI WELFARE PRO FUTURO?



24/06/2021

Daria Altobelli Consigliere di Amministrazione Epap



**PASSAGGIO DA  
SISTEMA DI WELFARE STATE  
A SISTEMA DI WORKFARE**



**IMPEGNO DI EPAP**  
sviluppare politiche attive attraverso  
il **miglioramento delle professionalità**  
con azioni capaci di creare opportunità di lavoro

**SOSTENERE IL REDDITO PER GARANTIRE WELFARE**

## POLITICHE

- PASSIVE (*Sostegno al reddito*)
- ATTIVE (*Reinserimento Lavorativo*)

**obbligo per il lavoratore**  
di partecipare a programmi di  
politica attiva  
come misura di **Job creation**



**Grazie per l'attenzione  
Spunti di riflessione  
per  
Il presente ed il **futuro** di EPAP**

